



# glaströsch

## Vaststelling van SILVERSTAR beglazingskarakteristieken

Versie-informatie  
Programma 3.10  
Databank 3.34  
Uitgaveformaat 3.21

De volgende karakteristieken worden berekend met de programma SILVERSTAR glaCE.

Project:

Firma:

**ed worx**  
ALU SCHRIJFWERK & TOEBEHOREN  
*By Jürgen D*

Kapelbergweg 33 - 3520 Zonhoven  
0476/92.24.54 - info@edworx.be  
www.edworx.be

Bewerker:

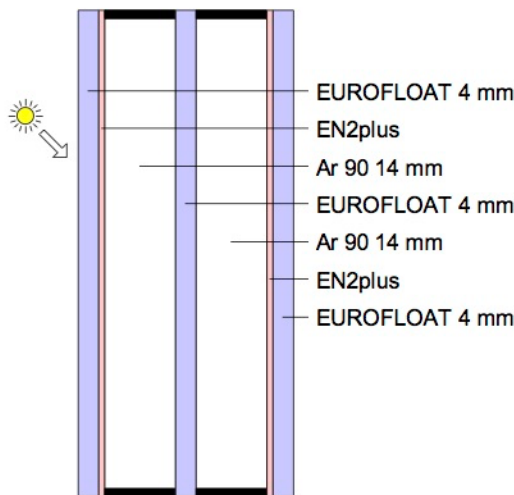
Klant:

Product:

Datum: 12.10.2017

Beglazing:

Hellingshoek: 90 °



Opmerkingen:

### Vastgestelde beglazingskarakteristieken:

Warmtedoorgangscoefficiënt Ug:	0.6 W/m²K	EN 673:2011	
Zontoetredingsfactor (g-waarde):	53 %	EN 410:2011	
Lichttransmissiegraad:	74 %		
Lichtreflectiegraad (buiten):	14 %		
Lichtreflectiegraad (binnen):	14 %		
Lichtabsorptiegraad:	12 %		
Directe stralingstransmissiegraad:	45 %		
Directe stralingsreflectiegraad (buiten):	28 %		
Directe stralingsabsorptiegraad:	28 %		
Secundaire warmteafgiftegraad naar binnen:	8 %		
UV-transmissiegraad:	15 %		
UV-reflectiegraad:	20 %		
UV-absorptiegraad:	65 %		
Algemene kleurweergave-index (transmissie):	96		
Selectiviteit (lichttransmissiegraad / g-waarde):	1.4		
Shadingcoëfficiënt (g / 0.87):	60 %		
Shadingcoëfficiënt (g / 0.8):	66 %		

De gegevene waarden zijn puur indicatief en te veranderen zonder aankondiging.  
Zij geven geen enkele garantie voor de prestatie van de beglazing.  
De berekening geschiedt volgens de Europese normen EN 410:2011 en EN 673:2011.